

# Der HGV Ebersbach informiert



## zur Bebauung »Kauffmann-Areal«



Ursula Jüstel  
Aussteuerhaus Jüstel,  
Wilhelmstraße

*Bitte gehen Sie zur Wahl!*

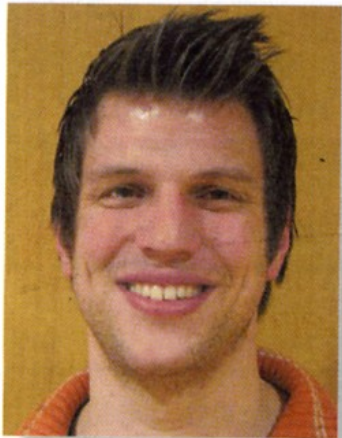
Stimmen Sie mit „Nein“ da dringend die fehlenden Branchen die der Investor anbietet in die Innenstadt bringt. Höchste Zeit, dass etwas passiert! Die Bau-phase sollte allerdings so rasch als möglich sein.



Helene Zwicker  
Per Lei – Damenmode, Hauptstraße

Ich stimme mit Nein, da das Kauffmannareal ausreichend Parkplätze, auch wind- und wettergeschützt in der Tiefgarage, direkt am Landenzentrum bietet. Durch den Zugewinn der Kaufkraft wird sich auch die Hauptstraße mehr beleben und die Leerstände abnehmen.

**X NEIN!**



Christoph Kunze  
NewLife,  
Stuttgarter Straße

„Ich bin für die Bebauung, weil dies ein großer Schritt in Richtung Zukunft in Sachen Wirtschaftskraft und Image für Ebersbach ist.“



*Liebe Mitbürgerinnen, liebe Mitbürger...*

... stimmen Sie mit uns und vielen Ebersbachern am 14. Dezember gegen die Aufhebung des Gemeinderatsbeschlusses, nämlich **mit NEIN** und damit für neue Impulse und ein attraktives Ebersbach für gegenwärtige und zukünftige Generationen. **!**